

POHLED ZÁPADNÍ A SEVERNÍ - NOVÝ STAV

M1:50

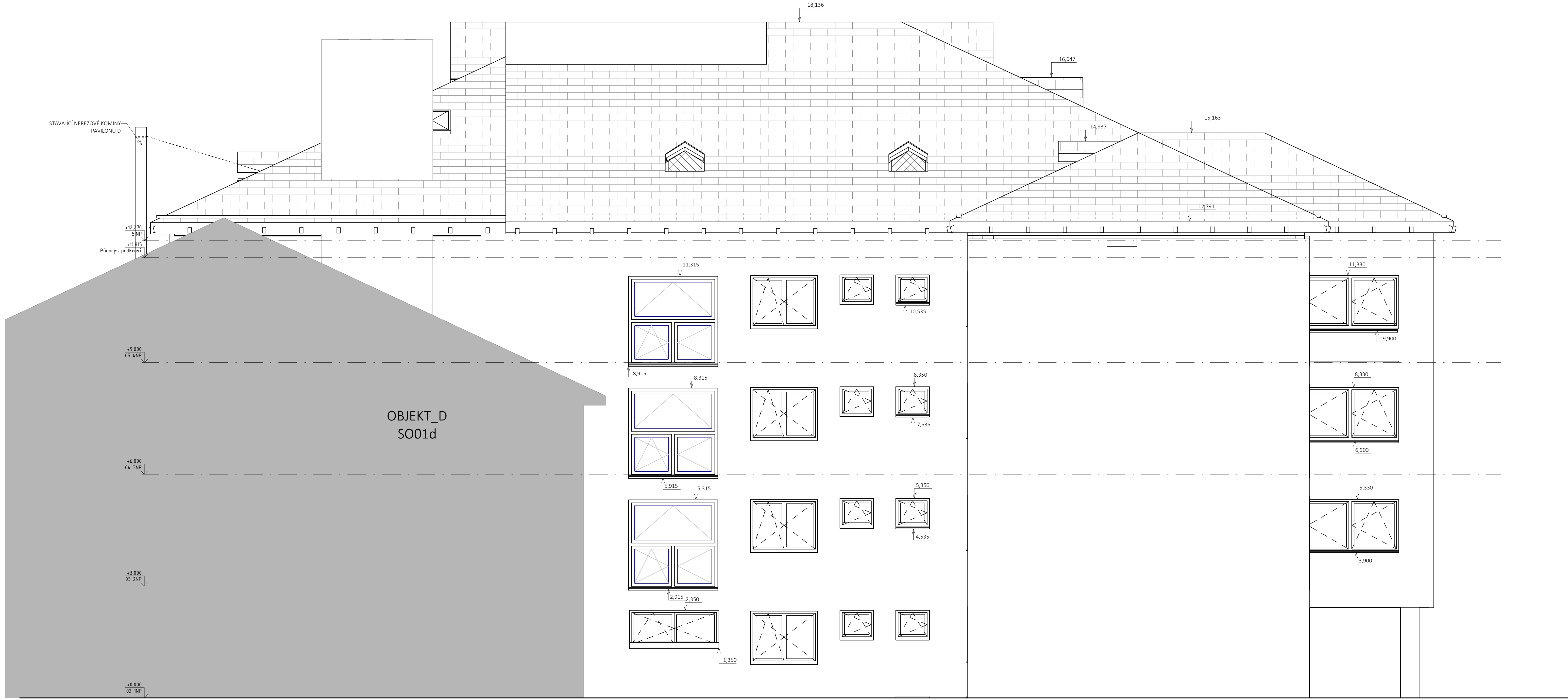


LEGENDA BAREVNÉHO ZNAČENÍ

- STÁVAJÍCÍ STAV
- NOVÝ STAV

LEGENDA MATERIÁLŮ

- Stávající železobetonový skelet v technologii M5 - OB
- Stávající zdívko z dutých cihel, MVC 10
- Stávající zdívko z plných cihel, P150, MC 50
- Stávající zdívko z plných cihel, P100, MVC 25
- Stávající zdívko tvárnice CDK, P100, MVC 25
- Stávající fasádní tepelná izolace z desek z minerální vlny 140 mm v systému Etics, fasádní omítka v různobarevném provedení (bílá, zelená, šedá, žlutá, oranžová)
- Vnitřní nosné zdívko 8, 100 mm z párobratových broušených tvarovek, pevnost v tlaku min. 2,5 N/mm², celoplošné malování ložných i svahových spár na tenkovrstvou zdicí maltu; PO E1 I20 DP1
- Mobilní stavební příčka z OSB desek - osazena během výstavby - po dokončení stavebních prací bude odstraněna



POZNÁMKY

TYTO POZNÁMKY PLATÍ PRO VŠECHNY VÝKRESY A OBECNĚ PRO PROVAZENÍ STAVBY
TECHNICKÁ ZPRÁVA A SOUHRNNÁ TECHNICKÁ ZPRÁVA JE NEODLUČNOU SOUČÁSTÍ PROJEKTOVÉ DOKUMENTACE
JAKÁKOLIV ODCHYLKA OD PROJEKTOVÉ DOKUMENTACE MUSÍ BÝT NEJDŘÍVE KONZULTOVÁNA S PROJEKTANTEM/AUTORSKÝM
SDOŘENÍM
PASPORT STAVBY BYL VYHOTOVEN NA ZÁKLADĚ ZAMĚŘENÍ IN SITU MĚŘICÍCH NÁSTROJŮ (METR, LASEROVÝ MĚŘICÍ
ÚLOMĚK ABSOLUTNÍ KOTOVÁNÍ JE ZAKROUŽENO NA ČELE 5*10 mm A JE VZTAŽENO K POVRCHOVÝM A SVRCHNÍM
VYSTUŽENÝM VÝSOBRÁZKOVÝM KONSTRUKCÍM. ZPŘEDNĚNÍ A OVĚŘENÍ STÁVAJÍCÍHO STAVU BYLO PROVEDENO MOBILNÍM 3D LASER
SCANEREM S POŠTÍ VYTVOŘENÍM 3D MRAČNA BODŮ.
VYHOTOVENÍ PASPORTU BYLO DÁLĚ KOORDINOVÁNO S GEODETICKÝM ZAMĚŘENÍM A PŮVODNÍ DOKUMENTACÍ A DRONOVÝM
PROZKUMEM STŘECHY. PROZKUM A ZAMĚŘENÍ STAVBY PROŠLO POLOŽENÍ NEDESTRUKTIVNÍMI METODAMI, PROTO JE
NEZBYTNÉ PŘED ZAHÁJENÍM BOURACÍCH PRACÍ NUTNO OVĚŘIT STAV STÁVAJÍCÍCH KONSTRUKCÍ, KTERÉ NEJSOU VE
STÁVAJÍCÍM STAVU VIDEATELNĚ NEBO PŘÍSTUPNÉ. NUTNO PROVÉST DESTRUKTIVNÍ SONDU K OVĚŘENÍ MOCNOSTI SKLADEB
PODLAH.

VÝŠKOVÁ ÚROVEŇ 0,000 JE VZTAŽENA K PODLAŽE 1. NP.

PRO DALŠÍ PROJEKČNÍ PRÁCE JE NUTNÉ PROVÉST STAVEBNÍ SONDU A TO PŘEDVŠÍM SONDU ZÁKLADOVÝCH KONSTRUKCÍ,
SKLADEB PODLAH, SONDU STROPNÍ KONSTRUKCE NAD 1. NP, PROZKUM KROVU A DALŠÍ.

PROJEKTOVÁ DOKUMENTACE BYLA VYHOTOVENA PODLE PLATNÝCH NŮREM, VYHLÁŠEK A ZÁKONŮ, PLATNÝCH V DOBĚ
VYPRACOVÁNÍ.

TEXTOVÁ ČÁST JE NEODLUČNOU SOUČÁSTÍ PROJEKTOVÉ DOKUMENTACE. VŠAKÉ ZIŠTĚNÉ ODCHYLKY OD PROJEKTOVÉ
DOKUMENTACE MUSÍ BÝT KONZULTOVÁNY S HLAVNÍM PROJEKTANTEM.

				LIVINGSTAV Atelier: Hrádky 184, 603 00 Brno, www.livingstav.cz , info@livingstav.cz +420 606 174 102, 05/05, 9/20/21 <small>Livingstav s.r.o. je zapsaná v obchodním rejstříku České republiky, IČO: 258 10 401, sídlem Atelier Hrádky 184, 603 00 Brno, zapsaná v obchodním rejstříku, vedeném Městským soudem v Brně, oddíl: A, číslo listu vlastnictví: 142/2018, 143/2018, 144/2018</small>					
autorizace				revize		stupeň		DPS	
0,000 – 158,740 m n.m. B.p.v.				autor projektu		vypracoval(a)		číslo zakázky	
Ing. arch. Jan Šnášel				Ing. arch. Jan Šnášel		Ing. Viktor Poláček		L22 230-4	
						Ing. et Ing. Marek Vaníček		datum	
								10/2025	
								formát	
								10	
investor									
Město Břeclav, Náměstí T.G. Masaryka 42/3, 690 02 Břeclav									
místo stavby									
ul. Na Přeláze 2842/13, 690 03 Břeclav 3. k.ú. Břeclav 01355841; parc. č. 2581/04, 3361, 3724/1									
4028									
název akce				Domov seniorů Břeclav					
stavební objekt				SO01c - Pavilon C					
část projektu				D.1.1. Architektonicko-stavební řešení - Nový stav					
název výkresu				POHLED ZÁPADNÍ A SEVERNÍ - NOVÝ STAV					